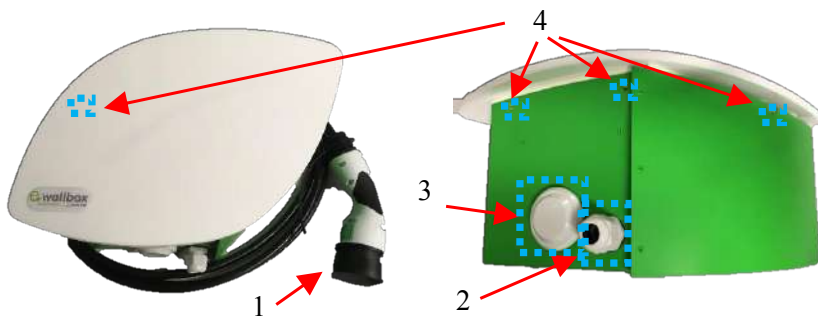


Descripción

El terminal eWallbox es un terminal de recarga de vehículos eléctricos pudiendo ir hasta 22kW en versión trifásica, y 7kW en versión monofásica.

1. Toma o cable de recarga
2. Pasamuros para cable
3. Ventilación estanca
4. Tornillo extracción panel frontal



Según el modelo, el terminal está equipado con una toma T2 con cierre o de un cable de recarga integrado del tipo T2 o T1.



Toma T2



Cable T2

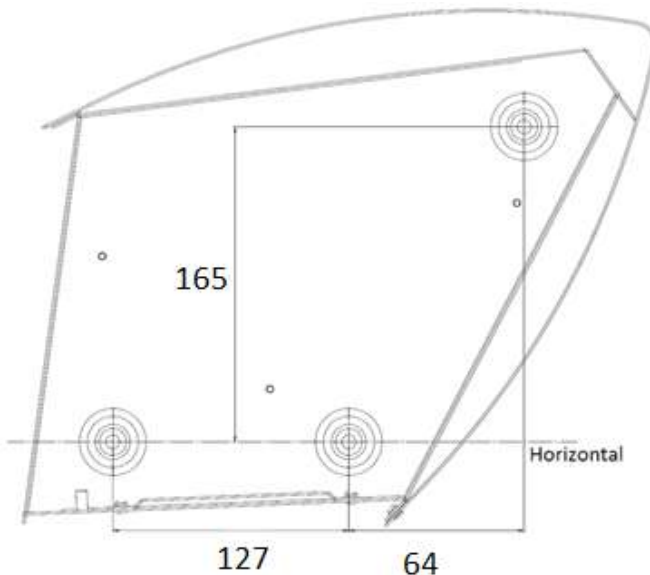
Cable T1

Instalación

El terminal eWallbox se fija a una pared por tres puntos de fijación, según la plantilla contigua.

Se recomiendan las siguientes características:

- Peso mínimo a sustentar: 20kg
- Diámetro de las clavijas de fijación : 10mm
- Altura de fijación : entre 1,30m y 1,50m



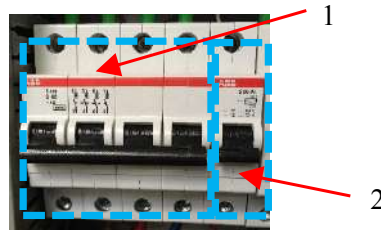
Conexión eléctrica

Según la versión, la alimentación del terminal debe responder a las características siguientes:

- Alimentación monofásica o trifásica según la potencia y la versión del terminal.
- Las secciones y propiedades de los cables y de los tubos deben ser definidos por el instalador en función de la distancia y la potencia suministrada.
- El terminal debe estar protegido por un diferencial de mínimo 30mA (ASi para monofásico y Tipo B para trifásico).
- El terminal debe estar protegido por un dispositivo contra los cortos-circuitos y las sobrecargas, adaptado a la versión del terminal.

Opcionalmente, estos dispositivos de protección pueden ser activados remotamente por el terminal en caso de detección de fallo eléctrico. El terminal posee una salida Error 24VDC sobre las bornas naranjas, que permiten activar una bobina de emisión que hace saltar el disyuntor :

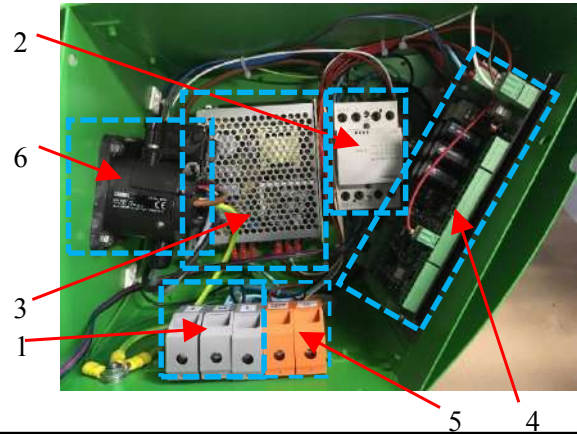
1. Disyuntor de potencia
2. Bobina de emisión



Componentes internos

El acceso al interior del terminal se realiza desmontando la parte frontal. El terminal dispone de una fuente de alimentación, un contactor de potencia, una alimentación de baja tensión y un circuito electrónico que gestiona el funcionamiento del terminal.

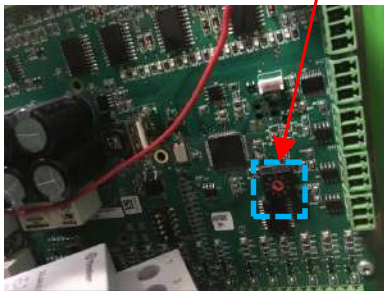
1. Bornes de alimentación
2. Contactor de potencia
3. Alimentación baja tensión
4. Circuito de control
5. Bobina de emisión
6. Toma T2 (según la versión)



Ajuste de la potencia del terminal

Según la conexión eléctrica, el terminal debe ser ajustado para no exceder la potencia disponible. La potencia se ajusta por el selector del circuito de control:

	Monofásico	Trifásico	Posición
16A	3,7 kW	11,0 kW	2
20A	4,6 kW	13,8 kW	3
25A	5,7 kW	17,2 kW	7
32A	7,4 kW	22 kW	4 (por defecto)



No configure otro valor sobre el selector ya que puede crear un mal funcionamiento grave

Comienzo de la carga

El terminal se usa muy fácilmente. Simplemente conecte el cable de carga del automóvil en la toma T2 (para las versiones con tomas), o conecte el cable del terminal al vehículo. A continuación la comunicación entre el terminal y el vehículo se efectúa, y la carga empieza cuando el vehículo está listo para cargar.

La señalización mediante los LEDs del frontal indica el estado de funcionamiento del terminal:

- Verde : el terminal está libre (cable libre)
- Azul : el terminal está en carga (el cable bloqueado)
- Rojo : el terminal no está disponible (problema de carga de vehículo) (el cable está libre)

Parada de funcionamiento

Si el vehículo ya ha parado de cargar, el terminal borne vuelve a su posición de reposo (color verde), y simplemente hay que desconectar el cable de recarga.

Si la carga está en curso (color azul), la carga debe ser interrumpida del lado del vehículo desconectando el cable de recarga.

Comportamiento en caso de pérdida de alimentación :

- Si el terminal está en reposo, no pasa nada por la pérdida de corriente. Cuando la corriente vuelve, el terminal vuelve al estado de reposo.
- Si el terminal está en carga, la carga se para, y el cable es liberado (para las versiones con toma T2). Cuando vuelva la corriente, si el vehículo está todavía enchufado y listo para cargar, el terminal bloquea nuevamente el cable (para las versiones con toma T2) y vuelve a cargar.

Características eléctricas y mecánicas

Altura	312 mm
Longitud	420 mm
Profundidad	217 mm
Peso (versión cable)	9,5 kg
IP	IP54 IK9
Temperatura de funcionamiento	-20°C à +50°C
Material	Acero inoxidable Pintura epoxi/polyester Frontal PMMA
Conexión eléctrica	De 230V 16A monofásico à 400V 32A trifásico
Potencia del terminal	De 3 kW a 22 kW
Conexión del vehículo	Toma T2 o cable de 5m T1/T2

ECOREPOST

Gerencia: eugenicandela@ecorepost.group

Oficina Central: noeliasoaz@ecorepost.group